

# DOSSIER DE PRESSE

2016  
2016  
2016

Investissements  
réfléchis

Bien vivre  
sa ville

Une démarche  
responsable





# Sommaire

<b>1 • Edito</b> .....	p. <b>4</b>
------------------------	-------------

<b>2 • Parkeon</b> , en bref .....	p. <b>5</b>
------------------------------------	-------------

<b>3 • Le paysage urbain : une évolution permanente et de nouveaux enjeux</b> .....	p. <b>6</b>
---	-------------

Villes et agglomérations : une densification à gérer  
Individus : le changement des comportements à intégrer  
Environnement : l'impact écologique à prioriser

<b>4 • La smart city : l'avenir dès aujourd'hui</b> .....	p. <b>7</b>
---	-------------

Connectées, interactives, évolutives ... Vers des villes intelligentes

<b>5 • L'expertise Parkeon : un savoir faire « 360° » de la mobilité urbaine...</b> p.	<b>8-11</b>
--	-------------

Des activités complémentaires pour une solution globale  
Une expertise plébiscitée à travers le monde

<b>6 • L'engagement Parkeon</b> .....	p. <b>12-14</b>
---------------------------------------	-----------------

La R&D : être précurseur et le rester ...  
... En préparant demain.  
Une vision ambitieuse, enrichie par une démarche collaborative

## Edito



Aujourd'hui, 1 habitant sur 2 dans le monde habite en ville. Une donnée amenée à s'accroître puisqu'en 2050, 70% de la population mondiale résidera dans les agglomérations urbaines. Cette urbanisation massive a des conséquences structurantes pour les villes en termes d'habitat, d'urbanisme, de transport et d'énergie.

Pour se développer durablement, les villes doivent anticiper et décupler leur créativité dans un contexte de compétitivité territoriale et de réduction des dépenses publiques.

Avec le développement des nouvelles technologies, la dynamique croisée de leurs évolutions et des évolutions urbaines s'accélère et transforme, de fait, les usages et le comportement de chacun. Il faut donc repenser la mobilité.

En ce début de 21ème siècle, la question transversale d'une mobilité urbaine durable s'impose donc d'elle-même pour faire face aux besoins croissants de déplacements et à leur lot de congestion et de pollution. L'accent doit être mis aujourd'hui sur les reports multimodaux pour une ville plus facile à vivre et plus écologique. Cela passe par la mise en œuvre de réseaux et de systèmes « intelligents » permettant de délivrer l'information en temps réel, par une organisation plus intégrée des moyens de transports disponibles (train, métro, bus, tramway, services de partage et de covoiturage, location de vélos, véhicules électriques...) et par le déploiement plus généralisé de systèmes billettiques multimodaux ouvrant des droits à des déplacements de porte à porte et sans rupture.

Depuis 40 ans, conscient de sa responsabilité de leader du marché, Parkeon n'a cessé d'innover pour produire des solutions et des services numériques qui répondent aux nouveaux usages du citoyen et qui sont autant de briques à la disposition des collectivités territoriales. En rencontrant régulièrement nos clients et partenaires dans plus de 60 pays, nous avons pu vérifier que, partout sur la planète, le stationnement devient un véritable hub de mobilité et qu'il est un levier dynamique et efficace de toute politique urbaine.

Partant des usages, nous devons ensemble explorer toutes nouvelles pistes, innover et favoriser l'expérimentation, avec les citoyens, les commerçants et tous les acteurs de proximité. Le moment est venu d'inscrire nos actions dans le cadre d'une gouvernance participative qui est à construire et au sein de laquelle la ville restera le tiers de confiance et de proximité qui garantit le lien social. Parkeon s'est résolument engagé dans cette voie de l'ouverture et de l'innovation au service du citoyen.

**Bertrand Barthélemy**, Président de Parkeon



# Parkeon en bref

plus de  
**40 ans**  
d'expertise

Entreprise française, leader mondial en matière de solutions de gestion du stationnement et de solutions billettiques pour les transports publics, Parkeon propose aujourd'hui un savoir-faire global, offrant à ses clients des solutions complètes et adaptées en terme de mobilité urbaine. Ces solutions conçues pour améliorer concrètement la vie quotidienne de millions de citoyens s'inscrivent dans le développement des nouvelles villes intelligentes.

Outre son expertise, Parkeon tire sa singularité d'une démarche fondée sur une réflexion pensée du client à l'utilisateur final. Sa constante capacité d'innovation et ses investissements en recherche et développement (8% du CA annuel) lui permettent, au quotidien, d'anticiper et d'intégrer les évolutions des enjeux de la mobilité.

Parkeon, dont le siège social se situe à Paris, est aujourd'hui présent dans 60 pays et accélère sa croissance dans les pays émergents en Europe de l'Est, en Russie, en Afrique, en Asie-Pacifique et en Amérique Latine. Les systèmes et équipements Parkeon facilitent d'ores et déjà la gestion et la mobilité dans plus de 4 000 villes à travers le monde.

## Parkeon en chiffres :

- **1100 collaborateurs**  
en Europe, Australie et aux Etats-Unis
- **9 filiales Parkeon**  
(Angleterre, France, Italie, Espagne, Australie, Belgique, Etats-Unis, Allemagne, Pays-Bas), soutenues par un large réseau de partenaires à travers le monde
- **225 M€ de CA en 2015, en croissance de 15%**
- **80% du CA réalisé à l'export**
- **Part de marché en parking de voirie : 60% (monde)**  
+ de 95 000 équipements billettiques dans le monde  
80% des capitales européennes de plus de 2M d'habitants couvertes
- **80 millions d'utilisateurs chaque semaine interagissent avec nos systèmes**
- **220 000 horodateurs connectés dans le monde**
- **120 000 horodateurs connectés au Data Center Parkeon**
- **200 millions de transactions bancaires et 10 millions par téléphone mobile traitées par an**



# LE PAYSAGE URBAIN :

## Une évolution permanente et de nouveaux enjeux

Même si certaines régions ou zones d'activités peuvent avoir des spécificités particulières, trois principales caractéristiques émergent, révélant des environnements urbains de plus en plus « sous pression ».

De nouveaux défis à relever pour l'ensemble des parties-prenantes :

### Villes et agglomérations : une densification à gérer.

► Le constat actuel (400 villes de plus d'un million d'habitants), comme les prévisions (5 milliards d'urbains en 2030, soit près de 1,5 milliard d'humains supplémentaires à loger en ville d'ici 15 ans) confirment une urbanisation galopante. En 2025, le taux d'urbanisation mondial avoisinera les 60%. Tant

d'éléments qui expliquent et projettent des déplacements urbains de plus en plus compliqués et qui se densifient. Parallèlement, on constate une expansion périphérique qui s'accélère et un cœur économique qui s'étend dans les zones extra-urbaines, impactant également sur les enjeux de mobilité.

### Individus : le changement des comportements à intégrer.

► Avec la densification des villes, on assiste logiquement à une mobilité géographique plus intense des individus. Les espaces de vie, de travail et de loisirs se dissocient et les déplacements évoluent, avec de plus en plus de déplacements entre agglomérations ou à l'intérieur de celles-ci. Un facteur qui accroît le poids du véhicule particulier dans la mobilité urbaine. En effet, les études tendent à démontrer que, malgré la volonté

affichée par certaines villes, l'utilisation de la voiture augmente et ne cessera de croître sur les prochaines décennies.

Autre évolution de taille, l'accélération de la diffusion des nouvelles technologies et l'évolution ultra-rapide de leurs champs d'utilisation impliquent là encore une réflexion spécifique sur les enjeux liés à la mobilité urbaine.

### Environnement : l'impact écologique à prioriser.

► Les villes concentrent 80% des émissions de CO<sub>2</sub>. La recherche d'une place de stationnement peut causer jusqu'à 30% d'embouteillage en centre ville et lorsqu'on sait l'impact environnemental et l'enjeu de santé

publique liés, l'aménagement urbain durable devient, de fait, prioritaire, impliquant une accélération du déploiement de solutions technologiques innovantes, plus sobres et plus efficaces.

Au total, c'est la combinaison de cette masse de pressions économiques, sociales, écologiques, urbanistiques et sécuritaires à laquelle l'ensemble de la planète doit répondre, à la mesure de chaque contexte géographique, économique, politique et culturel.

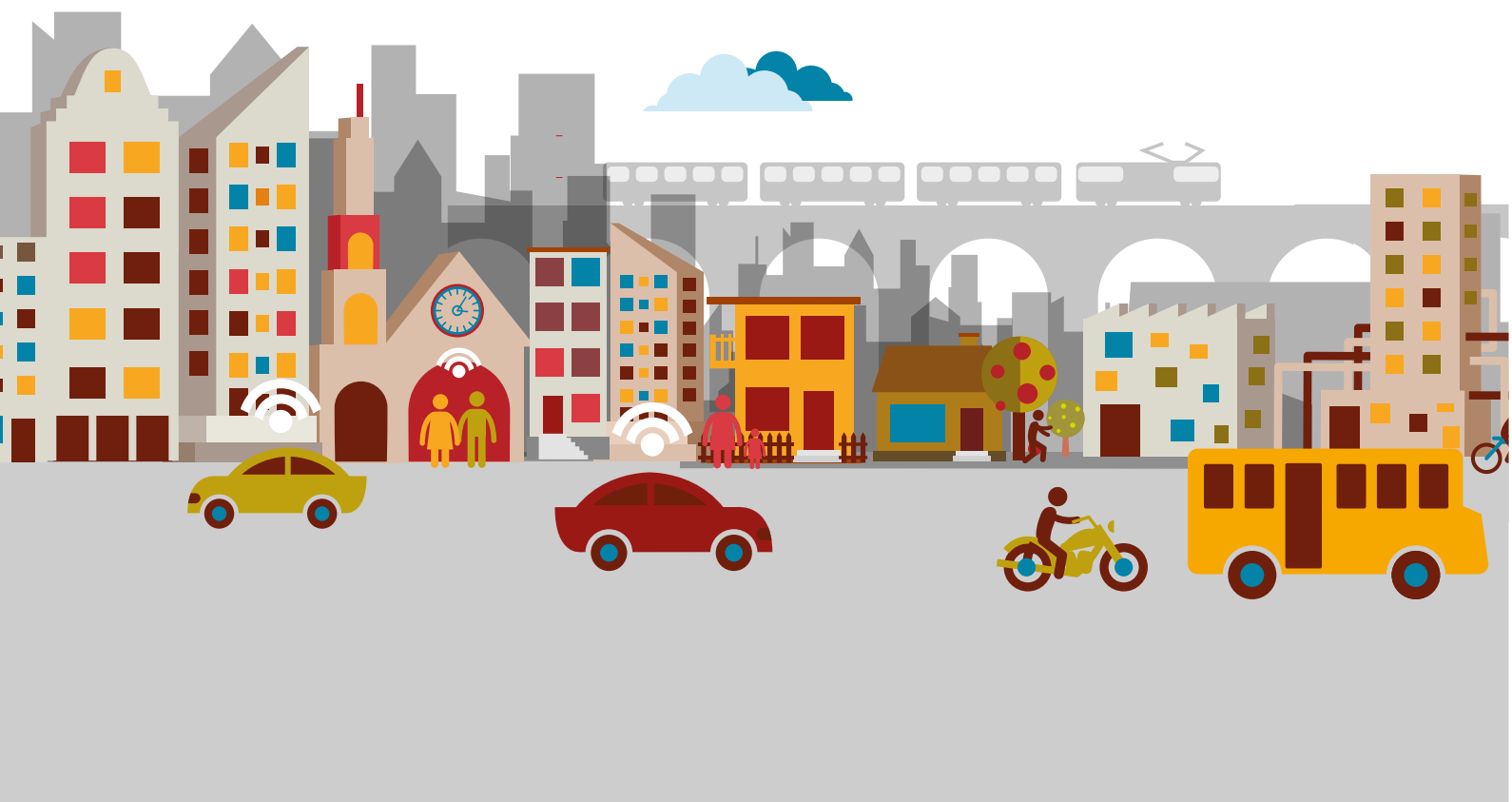
# LA SMART CITY :

## L'avenir dès aujourd'hui

Face aux défis suscités par l'évolution des espaces urbains, **les villes doivent s'adapter et se réinventer** pour assurer à leurs administrés une qualité de vie, endiguer les risques environnementaux et valoriser leur attractivité économique, touristique, etc. Des enjeux qui nécessitent d'anticiper en positionnant le citoyen au cœur de l'écosystème.

En terme d'efficacité, de fluidité, d'empreinte écologique, **collectivités et usagers ont des enjeux communs** qu'il convient d'envisager comme un tout intimement lié. Les nouvelles politiques de mobilité en ville devront, à terme, installer un cercle vertueux : faciliter la mobilité des citoyens et ré-humaniser leur quotidien, investir sur le long terme pour garantir une qualité de service optimale et proposer des solutions ancrées dans un développement responsable et durable ... **Créer la ville intelligente !**

Plusieurs leviers semblent désormais incontournables. **La ville d'aujourd'hui doit être connectée, interactive, évolutive et partagée ...** pour une approche « gagnant / gagnant » entre collectivités et usagers. Il s'agit de reconquérir la rue et agir sur le « bien vivre ensemble » ! Que ce soit la planification des déplacements urbains, l'accès facilité aux moyens de transport multimodaux ou la création de valeur à travers des plateformes mobiles personnalisées ... les villes ont aujourd'hui tous les outils pour créer un environnement plus agréable à vivre, plus favorable aux usagers.





## L'EXPERTISE PARKEON : Un savoir-faire « 360° » de la mobilité urbaine

Par la prise en compte de l'ensemble des problématiques de mobilité urbaine, par sa capacité à proposer au cas par cas une app  
répond à l'ensemble des besoins en matière de mobilité.

Que ce soit en solutions pour la gestion du stationnement, en solutions billettiques pour les transports publics ou, plus globalement, en solutions de mobilité, nous sommes impliqués dans des réalisations partout dans le monde.

Des activités complémentaires pour une solution globale.

## Dynamiser les centres villes :

- Publicité et information hyperlocale
- Remboursement du parking de voirie
- Politique tarifaire du stationnement adaptée
- Park & Live ...

## Réduire la pollution :

- Path to Park
- Mini-park ...





proche intégrée des politiques de transport et de stationnement et par son expertise globale pour repenser l'urbanité, Parkeon  
 oablement en accompagnement de solutions mixtes, Parkeon illustre son expertise au quotidien, à travers l'ensemble de ses

#### Décongestionner les espaces urbains :

- Réguler et contrôler l'accès aux centres villes (péages urbains ...)
- Faciliter l'inter-modalité (parc relais sécurisé, systèmes billettiques multimodaux ...)



#### Optimiser la gestion pour la ville, l'information et le confort pour l'utilisateur :

- Service Back-Office / Data Center
- Whoosh
- Kiosques multiservices
- Paiement sans contact

# UNE EXPERTISE PLEBISCITEE À TRAVERS LE MONDE

Par sa présence à l'échelon mondial, Parkeon montre sa capacité d'efficacité et de réactivité face aux besoins spécifiques de chacun. De récents succès commerciaux, à l'international (New-York, Las Vegas, Mexico City, Helsinki, Moscou, Oran, Yaoundé, Bruxelles, Madrid) comme en France (Paris, Lyon, Bordeaux, Nice ou encore Lille) démontrent l'investissement des équipes et confirment le potentiel de Parkeon.



Un rayonnement pérenne et significatif, illustré par l'exemple :

## En France

### ► Plus de 30 villes en mode Whoosh!

Un principe simple : permettre à l'utilisateur d'acheter son titre de stationnement à tout moment et en toute circonstance, depuis un téléphone mobile ou un ordinateur. Une facilité d'utilisation et des fonctionnalités multiples : achat dématérialisé de son ticket par un système de paiement sécurisé, alerte lorsque le temps autorisé arrive à expiration, gestion à distance de ses besoins en temps réel (prolongation de durée ...). Grâce au système Whoosh!, Parkeon permet aux collectivités de

### ► Besançon, la première ville française à proposer le service City Connector pour redynamiser son centre-ville.

City Connector est un nouveau moyen de connecter commerçants et usagers. Accessible directement via les horodateurs, ce nouveau service de couponing permet de bénéficier de bons plans & promotions proposés par les commerçants. Très simple d'utilisation et ne nécessitant aucune inscription, l'écran interactif de l'horodateur permet de choisir les bons plans que l'on souhaite parmi ceux proposés et de les imprimer. Les usagers sont

proposer un confort inégalé aux usagers du stationnement, par une solution de paiement intégrée et complémentaire à celles déjà disponibles sur les horodateurs. Un atout auquel s'ajoute pour les villes la diminution des infractions de non paiement, ainsi qu'une gestion optimisée. Parmi les villes passées en mode Whoosh! : Cannes (06), Lille (59), Nanterre (92) ... plus de 30 villes françaises au total pour une prévision de 1 million de transactions effectuées en 2016.

ensuite libres de les utiliser immédiatement ou non, en se rendant dans la boutique concernée pour y échanger le coupon. Depuis son lancement bisontin, plus de 600 coupons sont imprimés mensuellement.

Un outil que l'on retrouve également en région parisienne, à Sceaux, où la Mairie et l'association de commerçants ont également lancé le service City Connector.

Un service que l'on retrouve également à l'étranger comme à Las Vegas ou en Angleterre.

## Comme à l'étranger :

### ► Pays-Bas : un leader du paiement par téléphone.

Près de 10 millions de transactions prévues en 2016 sous la marque Yellowbrick.

### ► Italie : Allier régulation, sécurité et confort de l'utilisateur.

Installation de 1500 kiosques Strada à énergie solaire (Milan), proposant des paiements par pièces, cartes de crédit avec ou sans contact. Les bornes gèrent à la fois les

droits de stationnement et l'activation ou le rechargement des cartes de transport et permettent le paiement de la redevance routière milanaise. Plus de 10 000 utilisateurs / jour.

### ► Algérie : Participer au développement de l'inter-modalité.

Fourniture des solutions billettiques pour les tramways d'Oran et de Constantine. Tickets magnétiques pour les occasionnels et cartes sans contact destinées aux abonnés sont proposés dans 150 points de vente équipés de terminaux Parkeon à Constantine, complétés par des

automates de distribution Astreo en station à Oran, offrant le paiement par cartes bancaires. Plus de 450 valideurs de titres mixtes (magnétique et sans-contact) assurent un embarquement rapide pour une expérience voyageurs optimum. Au total, des enjeux techniques et culturels intenses et un défi collectivement réussi !

### ► Monde : Création du 1er outil prédictif d'aide au stationnement.

Path to Park est une application gratuite, accessible sur iOS et Android. Elle permet grâce à de puissants calculs statistiques de prédire la pression de stationnement de chaque rue d'une ville et oriente les usagers en fonction. Au final, c'est plus de confort pour l'utilisateur et une diminution de la pollution due à la baisse du temps de recherche d'une place disponible.

Avec plus de 50 000 téléchargements depuis son lancement en avril 2015, Path to Park est aujourd'hui disponible partout en France métropolitaine, en Belgique, aux Pays-Bas, en Suisse, dans certaines villes américaines (Las Vegas, Fort Worth, Austin ou Denver) ou encore en Allemagne (Cologne), Royaume-Uni (Plymouth). Son développement devrait rapidement couvrir l'ensemble des zones urbaines, partout dans le monde.

#### • Mars 2015 :

Avec Path to Park, PARKEON remporte le prix spécial « GRAND PUBLIC » des trophées de l'innovation Big Data.

#### • Juillet 2015 :

PARKEON remporte le prix « ID DATA » du Grand Prix de l'Innovation Digitale, pour son application mobile Path to Park.

#### • Octobre 2015 :

Bertrand Barthélemy, Président de Parkeon, reçoit le prix des 100 jours dans la catégorie « Retournement ETI & PME ».

#### • Décembre 2015 :

L'entreprise adaptée ETP Synergie (Jura) et Parkeon reçoivent le trophée Adaptation, lors des Trophées Handiresponsables, organisés par le réseau Gesat.

#### • Mars 2016 :

Parkeon remporte le Grand Prix BFM Business de l'Export, dans la catégorie « Tech Made in France ».

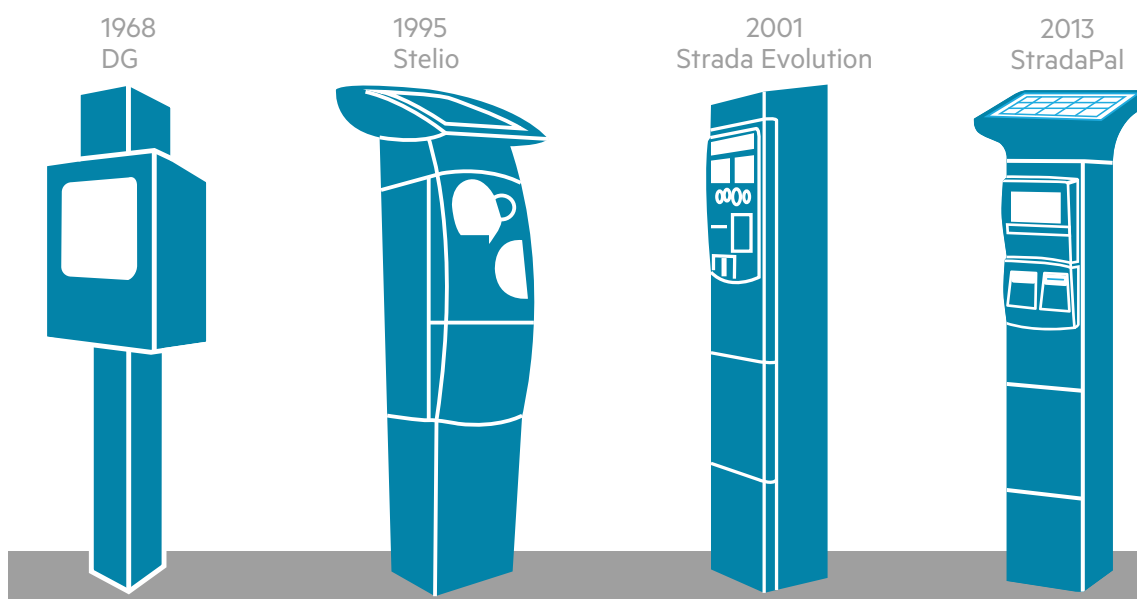


# L'ENGAGEMENT PARKEON

Bien au-delà de la simple fourniture de produits, Parkeon offre un véritable accompagnement face aux enjeux de gestion des déplacements en milieu urbain. La configuration des villes et leur infrastructure confrontent ses interlocuteurs à des problématiques très variées. La flexibilité de l'offre Parkeon permet d'y répondre de façon personnalisée afin d'apporter des solutions valorisant une meilleure fluidité des déplacements urbains tout en garantissant une facilité d'accès aux services pour les usagers finaux.

## La R&D : être précurseur et le rester ...

### Une histoire commencée il y a plus de 40 ans...



**8 %**  
du CA  
investi en  
R&D

Plus que prestataire, être partenaire implique des exigences notamment en terme d'innovation et de développement. Une implication qui se manifeste concrètement.

**240 K€ en moyenne**  
dédiés à la Propriété Intellectuelle  
**+ de 10 brevets**  
déposés en moyenne par an  
**350 ingénieurs**  
**et techniciens supérieurs**  
soit 1/3 des effectifs

### Signe fort de l'innovation constante de la société, des brevets sont déposés régulièrement par Parkeon.

Pour illustration récente, Parkeon s'est vu délivrer en mai 2015, un brevet permettant de protéger un procédé de transaction entre un terminal de validation de titre de transport et un téléphone mobile NFC.

Basée sur la technologie NFC, l'invention permet à tout usager d'acheter ou de recharger un titre de transport en toute simplicité sur son smartphone.

Jusqu'à présent, l'achat d'un titre sur un téléphone mobile nécessitait une infrastructure lourde (TSM, HSM) et l'accès à la SIM. Pour un opérateur de transport, proposer ce service à ses usagers requerrait alors un accord avec un ou plusieurs opérateurs de téléphonie mobile.

Afin de simplifier et d'ouvrir ce système, deux inventeurs de Parkeon ont imaginé un procédé basé sur la sécurisation de la transaction directement par l'appareil de validation de titres de transport. Aujourd'hui, l'usager peut ainsi initier l'achat ou le rechargement de son titre via une application mobile indépendante des opérateurs de téléphonie. Puis, en approchant son téléphone du valideur, il valide ainsi la transaction et sécurise le chargement du titre de transport dans son smartphone.

Lors du contrôle, l'agent lit le titre avec son portable de contrôle communiquant également en NFC, et en vérifie son authenticité et sa validité.

## ... En préparant demain

Le milieu urbain consomme aujourd'hui 75% des ressources énergétiques et génère près de 80% des émissions de gaz à effet de serre. L'approche environnementale se doit donc d'être l'un des critères majeurs face aux questions de mobilité urbaines. Un engagement soutenu au quotidien par Parkeon.

**Terminaux recyclables à plus de 95%**

**Plus de 88% des ventes annuelles parking en alimentation solaire**

**Nombre de terminaux parking solaires en service : 145 000**

## Une vision ambitieuse, enrichie par une démarche collaborative

Les défis qu'affrontent les villes du 21ème siècle imposent aux autorités publiques de trouver de nouvelles solutions, portées par des partenaires engagés. Jouer l'ouverture, c'est assurément accélérer le développement d'idées, réduire les coûts, faciliter une appropriation pérenne de nouveaux usages et permettre à la ville de revisiter autrement l'espace urbain. Une posture collaborative dans laquelle Parkeon s'est

déjà engagée en collaborant par exemple avec de nombreuses startups françaises pour développer ses offres. Aujourd'hui, l'ambition de Parkeon est claire : créer et participer à la dynamique collective pour faire émerger une intelligence citoyenne et durable en faveur de la ville et de ses usagers !

### Une stratégie d'ouverture, au profit des décisionnaires.

Parkeon bénéficie d'une large expertise dans la gestion de systèmes de centralisation. Aujourd'hui, la société héberge les données de 3000 clients, gérant au total 120 000 horodateurs et 500 millions transactions par an, électroniques ou en cash.

Pour répondre aux attentes de ses clients et à leurs enjeux propres, Parkeon multiplie les possibilités proposées et conçoit un système ouvert, permettant la possibilité et l'optimisation d'échanges de données pour une meilleure gestion globale. En effet, le savoir-faire de Parkeon en matière de « back-office » permet d'intégrer différents systèmes entre eux : fournir à d'autres systèmes informatisés les données stratégiques collectées par Parkeon ou intégrer au back-office de Parkeon les données produites par des tiers. Une facilité qui permet à tout décideur d'améliorer, d'élargir ses possibilités sans remettre en cause son fonctionnement initial.



## Pour une ville plus agréable à vivre

### PARKEON

GESTION ET REDISTRIBUTION DES DONNÉES  
PILOTAGE ET MAINTENANCE DES ÉQUIPEMENTS  
AIDE À LA DÉCISION

#### Dynamiser les commerces

Couponing, fidélisation  
Géolocalisation des commerces et  
des produits  
Stationnement durée limitée

#### Réguler la circulation et réduire la congestion

Parc d'ouvrage mutualisé

#### 1. Autoguidage

#### 2. Systèmes billettiques multimodaux

#### 3. Déclenchement de la borne de rechargement électrique et paiement à partir du kiosque multiservices

#### Mini-parc

Pendulaires  
Stationnement longue durée

#### Commerces

#### Accélération des rotations

#### GARE



### Réguler et contrôler les accès au centre-ville



1

- 4. Contrôle des entrées et sorties de parking : numérisation des plaques d'immatriculation, caméras
- 5. Contrôle des paiements par PDA
- 6. Paiement des contraventions sur le kiosque

## 5. Contrôle des paiements par PDA

## 6. Paiement des contraventions sur le kiosque

Autos, vélos, motos

## Faciliter l'inter modalité





PARKEON S.A.S.  
100 avenue de Suffren  
75015 Paris - France  
Tél : +33 (0)1 58 09 81 10

.....

PARKEON S.A.S.  
Parc La Fayette  
6 rue Isaac Newton  
25075 Besançon Cedex 9  
Tél : +33 (0)3 81 54 56 00

**CONTACT PRESSE :**

Marine Magder : 01 45 49 29 79 - [marine.magder@meanings.fr](mailto:marine.magder@meanings.fr)